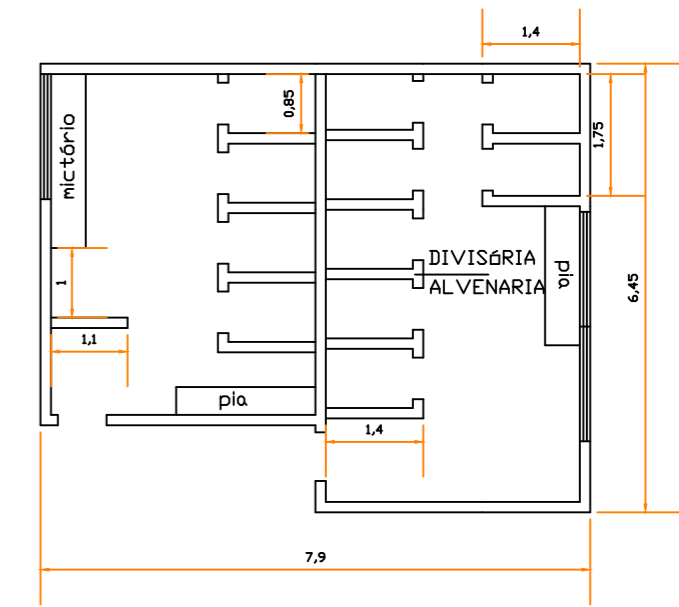
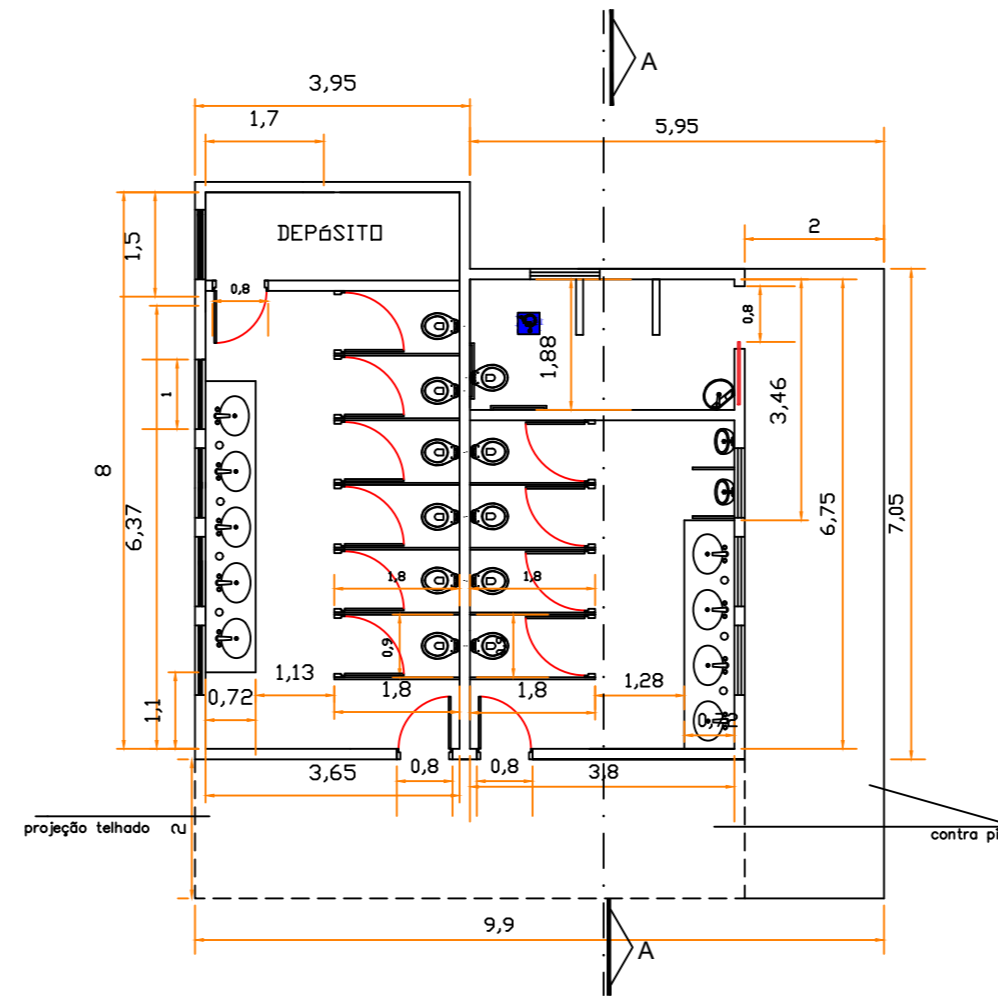


BANHEIRO EXISTENTE À REFORMAR



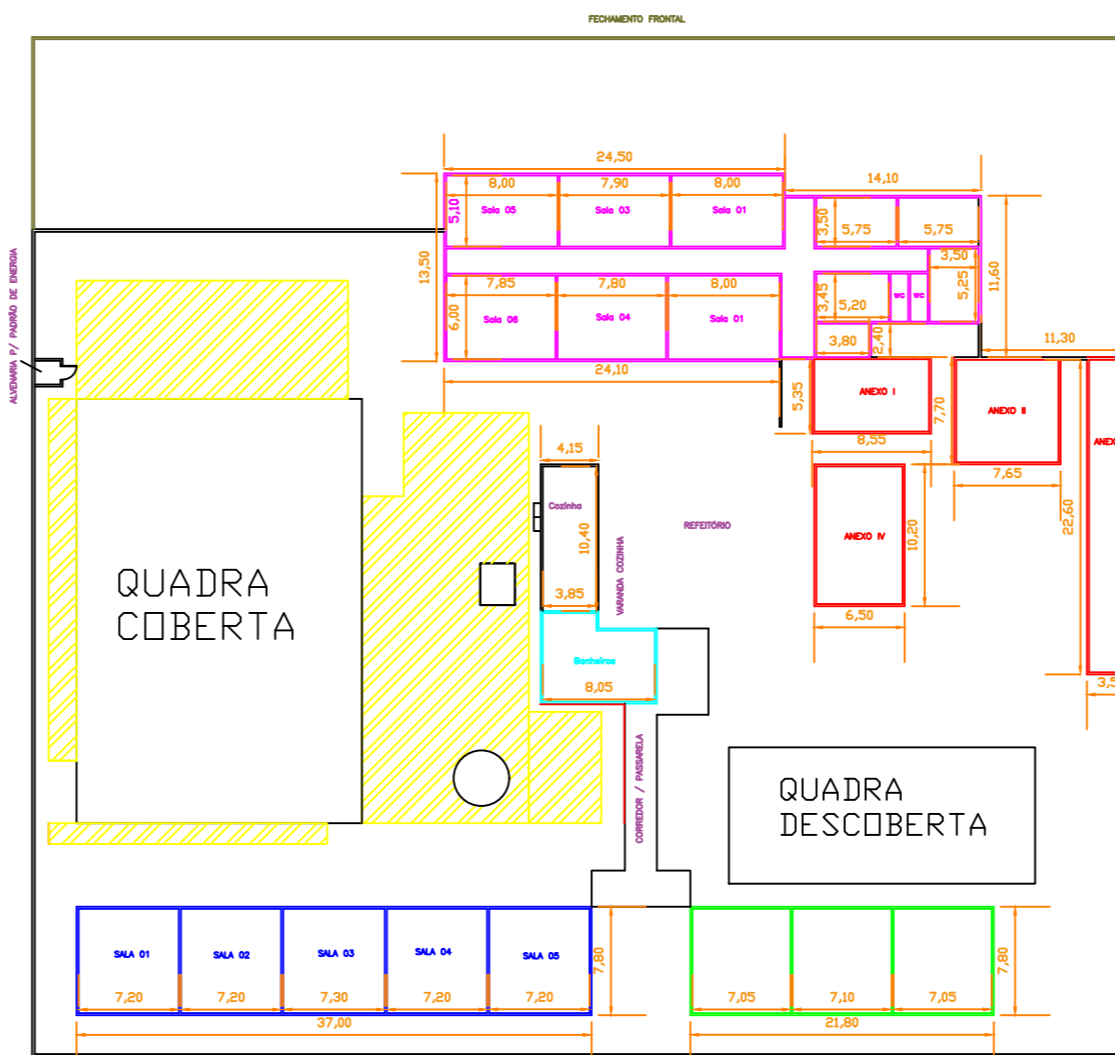
escala 1/100

BANHEIRO REFORMADO



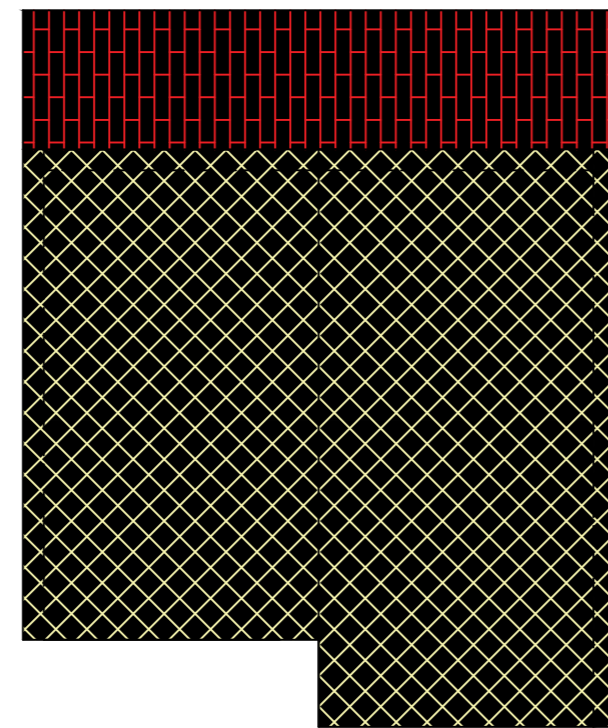
PLANTA BAIXA/IMPLANTAÇÃO

escala 1/100



CROQUI ÁREA

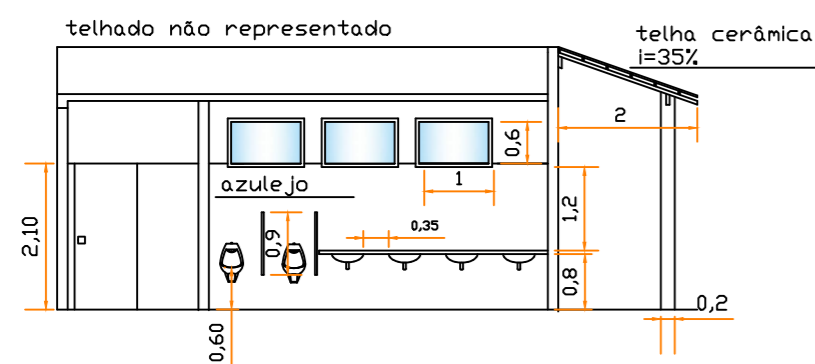
escala 1/500



PLANTA DE COBERTURA

escala 1/100

- TELHADO EXISTENTE
- TELHADO A CONSTRUIR



CORTE AA

escala 1/100

- BLOCO IV
- BANHEIRO
- BLOCO II
- BLOCO I
- BLOCO III
- COLOCAÇÃO DE LAJOTAS

PROJETO COMPLETO

F.U

REFORMA DO BANHEIRO DA EMEF JOSÉ GONÇALVES MENDES

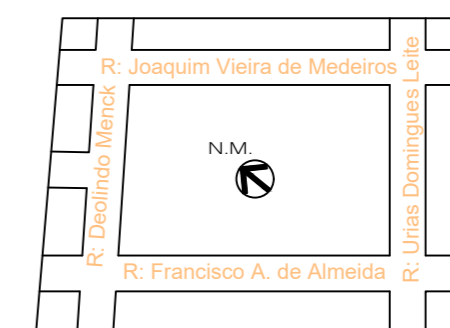
ASSUNTO: PLANTAS - CORTES

LOCAL: RUA JOAQUIM VIEIRA DE MEDEIROS, Nº 800, CENTRO, PARANAPANEMA/SP

PROPRIETARIO: ESTÂNCIA TURÍSTICA DE PARANAPANEMA

ESCALAS INDICADAS

PLANTA DE SITUAÇÃO S/ ESCALA



DECLARO QUE A APROVAÇÃO DO PROJETO, NÃO IMPLICA NO RECONHECIMENTO, POR PARTE DA PREFEITURA DO DIREITO DE PROPRIEDADE DO TERRENO.

RODOLFO HESSEL FANGANIELLO
Prefeito Municipal

QUADRO DE ÁREAS

BANHEIRO:	76,43 m2
TELHADO SALA:	86,00 m2
TELHADO CORREDOR:	69,00 m2
BLOCO I:	476,24 m2
SALAS DO FUNDO:	288,60 m2
COLOCAÇÃO DE LAJOTAS:	605,35 m2

ENGº CIVIL: PAULO RICARDO GORDIANO
CREA - 5070336292