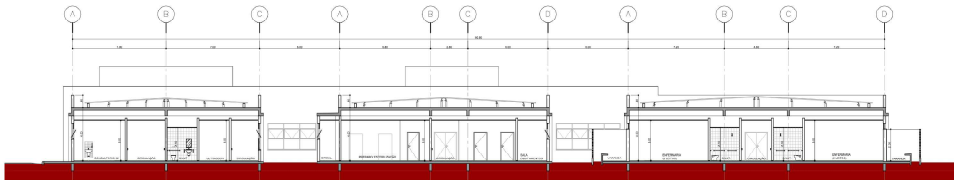
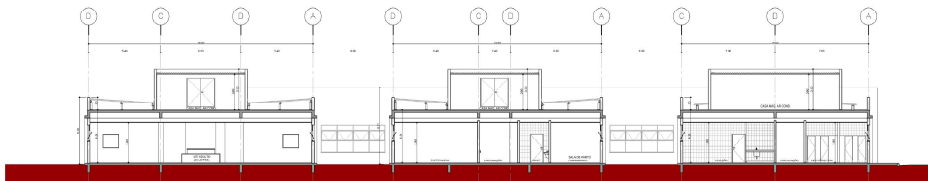


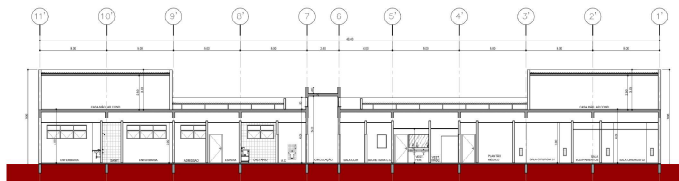
CORTE A-A
C/C 1/50



CORTE B-B
C/C 1/50



CORTE C-C
C/C 1/50



CORTE D-D
C/C 1/50

NOTAS

1. OBRAS DE RECONSTRUÇÃO.
2. RECONSTRUÇÃO DE UM BARRACÃO DE ALMOXARFARIA.
3. OBRAS DE RECONSTRUÇÃO DE UM BARRACÃO DE ALMOXARFARIA.
4. OBRAS DE RECONSTRUÇÃO DE UM BARRACÃO DE ALMOXARFARIA.
5. OBRAS DE RECONSTRUÇÃO DE UM BARRACÃO DE ALMOXARFARIA.
6. OBRAS DE RECONSTRUÇÃO DE UM BARRACÃO DE ALMOXARFARIA.
7. OBRAS DE RECONSTRUÇÃO DE UM BARRACÃO DE ALMOXARFARIA.
8. OBRAS DE RECONSTRUÇÃO DE UM BARRACÃO DE ALMOXARFARIA.
9. OBRAS DE RECONSTRUÇÃO DE UM BARRACÃO DE ALMOXARFARIA.
10. OBRAS DE RECONSTRUÇÃO DE UM BARRACÃO DE ALMOXARFARIA.
11. OBRAS DE RECONSTRUÇÃO DE UM BARRACÃO DE ALMOXARFARIA.
12. OBRAS DE RECONSTRUÇÃO DE UM BARRACÃO DE ALMOXARFARIA.

Nº	Data	Revisão	Responsável
01	10/05/2011	REVISÃO INICIAL	ARQUITETO
02	10/05/2011	REVISÃO 02	ARQUITETO
03	10/05/2011	REVISÃO 03	ARQUITETO
04	10/05/2011	REVISÃO 04	ARQUITETO
05	10/05/2011	REVISÃO 05	ARQUITETO



PROJETO DE ARQUITETURA
 HOSPITAL DE PARANAPANEMA
 PREFEITURA MUNICIPAL DE PARANAPANEMA
 RUA ESMERALDO SANTOS, 100
 SETOR INDUSTRIAL DE ANDARAÍ
 CURITIBA - PR
 CADERNO DE PROJETOS
 AL, BR, CC, DD

05
 DE 05
 DE 05